

# Solutions de signalisation



Une gamme complète de solutions de surveillance optimisées

## Signalisation



LISTEN.  
THINK.  
SOLVE.®



Les solutions de signalisation de qualité Allen-Bradley® de Rockwell Automation vous aident à atteindre vos objectifs de production grâce à un contrôle efficace et une surveillance automatique. Que vous cherchiez à améliorer votre efficacité opérationnelle, à éviter des arrêts coûteux, à prévenir les pénuries de matériaux ou à rendre votre environnement de fabrication plus sûr, notre gamme étendue de produits de signalisation peut vous aider à respecter vos échéanciers de production tout en relevant vos défis d'automatisation les plus ardu.

## Solutions de signalisation de qualité









Les produits de notre vaste catalogue de solutions de signalisation sont conçus pour une installation facile, rapide et flexible. Vous gagnez ainsi du temps grâce à des assemblages modulaires de pointe et bénéficiez de niveaux de performance et de fiabilité hors pair.

Mettez l'accent sur la sécurité et améliorez votre productivité avec les solutions de signalisation Allen-Bradley. Vos opérations sont bien trop précieuses pour leur faire courir un risque.



# Solutions de signalisation : Applications

La gamme de solutions de signalisation Allen-Bradley englobe un large éventail de produits conçus pour répondre aux besoins de votre application. Que ce soit pour une signalisation d'état ou une signalisation lumineuse, sonore ou lumineuse et sonore, Rockwell Automation possède la solution adaptée en termes de couleur, de taille, de tension, de mode opératoire et de conditions ambiantes. Tous les produits sont homologués cULus et marqués CE pour des utilisations en intérieur et en extérieur. Ils proposent par ailleurs une sélection étendue d'options de montage adaptées aux spécificités de votre application.

Colonne lumineuse et balises lumineuses à montage mural	APPLICATIONS TYPES :	CARACTÉRISTIQUES :
	<p>SIGNALISATION D'ÉTAT DES PROCÉDÉS ET DES MACHINES</p> 	<ul style="list-style-type: none"> <li>Listé cULus et marquage CE</li> <li>DEL (fixe/clignotante/tournante/stroboscopique/stroboscopique multi-flash)</li> <li>A incandescence</li> <li>Tube au xénon (stroboscopique)</li> <li>Qualifiées pour les utilisations en intérieur et en extérieur</li> <li>Orientations de montage illimitées</li> </ul>
Balises lumineuses	<p>ALARME HAUTE VISIBILITÉ ET SIGNALISATION D'ÉTAT</p> 	<ul style="list-style-type: none"> <li>Ampoule halogène (fixe/clignotante/tournante)</li> <li>DEL (fixe/clignotante/stroboscopique/multicolore)</li> <li>Tube au xénon (stroboscopique)</li> <li>Montage en surface, à tube et NPT 1/2 pouce</li> </ul>
Alarmes de panneau	<p>SIGNALISATION SUR PANNEAU DE COMMANDE</p> 	<ul style="list-style-type: none"> <li>Montage dans un orifice 22,5 mm standard</li> <li>Indice de protection 4/4X/13, IP65</li> <li>Conception de face avant étanche</li> <li>Indication visuelle, sonore ou visuelle et sonore</li> </ul>
Barre lumineuse pour panneau	<p>ÉCLAIRAGE D'ARMOIRE DE COMMANDE</p> 	<ul style="list-style-type: none"> <li>Technologie à DEL sans entretien</li> <li>Listé cULus</li> <li>Basse consommation</li> <li>Longévité supérieure aux solutions fluorescentes</li> <li>DEL de puissance pour une luminosité hors pair</li> </ul>
Avertisseurs sonores	<p>SIGNAL SONORE D'ALERTE/ÉTAT</p> 	<ul style="list-style-type: none"> <li>Possibilité de reproduction de la voix et de différentes tonalités</li> <li>Options de visualisation pour applications industrielles évoluées</li> <li>Fonctionnement multi-étages</li> </ul>
Environnement dangereux	<p>SIGNALISATION VISUELLE ET SONORE POUR LES ZONES DANGEREUSES</p> 	<ul style="list-style-type: none"> <li>Solution précâblée facilitant l'installation</li> <li>Indice de protection 4/4X/13, IP66</li> <li>Construction anticorrosion légère</li> </ul>

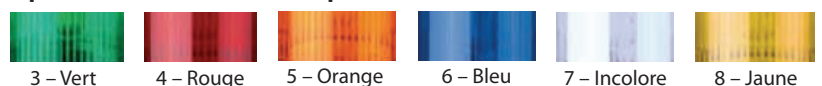
## Colonnes lumineuses Control Tower™

- Conçues pour communiquer l'état de l'application et vous avertir qu'une intervention est nécessaire sur les équipements et systèmes de production critiques
- Disponibles dans une gamme étendue de fonctions visuelles et sonores, de tailles, de couleurs, de tensions et d'options de montage
- Aident à surveiller certaines de vos applications en panneau de commande ou sur machine les plus exigeantes
- Pré-assemblage possible pour gagner du temps ou disponibilité sous forme de modules lumineux et sonores distincts pour un assemblage personnalisé sur site
- Type UL 4/4X/13, IP65 (intérieur/extérieur) pour modèles 30, 50 et 70 mm
- cULus, CE
- Type UL 4/4X/13, IP66 (intérieur/extérieur) pour modèles 40 et 60 mm



	Ø 70 mm	Ø 60 mm	Ø 50 mm	Ø 40 mm	Ø 30 mm	Montage mural
	855T	854K	855E	854J	855D	855W
OPTIONS D'ÉCLAIRAGE	<ul style="list-style-type: none"> <li>• Lampe à incandescence (fixe/clignotante)</li> <li>• DEL (fixe/clignotante/tournante/combinée avec son)</li> <li>• Tube au xénon (stroboscopique)</li> </ul>	<ul style="list-style-type: none"> <li>• Ampoule à incandescence (fixe)</li> <li>• DEL (fixe/clignotante/stroboscopique/multi-flash)</li> </ul>	<ul style="list-style-type: none"> <li>• Lampe à incandescence (fixe/clignotante)</li> <li>• DEL (fixe/clignotante)</li> <li>• Tube au xénon (stroboscopique)</li> </ul>	<ul style="list-style-type: none"> <li>• Ampoule à incandescence (fixe)</li> <li>• DEL (fixe/clignotante/stroboscopique)</li> </ul>	<ul style="list-style-type: none"> <li>• DEL (fixe/clignotante)</li> </ul>	<ul style="list-style-type: none"> <li>• DEL (fixe/clignotante)</li> </ul>
OPTIONS DE MONTAGE	<ul style="list-style-type: none"> <li>• Tige</li> <li>• Raccord rapide</li> <li>• En surface</li> <li>• Tube</li> <li>• Vertical</li> </ul>	<ul style="list-style-type: none"> <li>• Tige</li> <li>• Raccord rapide</li> <li>• En surface</li> <li>• Tube</li> <li>• Vertical</li> <li>• Embase double face</li> <li>• Base NPT 1/2 pouce</li> </ul>	<ul style="list-style-type: none"> <li>• Tige</li> <li>• Raccord rapide</li> <li>• En surface</li> <li>• Tube</li> <li>• Vertical</li> </ul>	<ul style="list-style-type: none"> <li>• Tige</li> <li>• Raccord rapide</li> <li>• En surface</li> <li>• Tube</li> <li>• Vertical</li> <li>• Embase double face</li> <li>• Base NPT 1/2 pouce</li> </ul>	<ul style="list-style-type: none"> <li>• Tige</li> <li>• Raccord rapide</li> <li>• En surface</li> <li>• Tube</li> <li>• Vertical</li> </ul>	<ul style="list-style-type: none"> <li>• En surface</li> </ul>
OPTIONS SONORES	<ul style="list-style-type: none"> <li>• Piézo-électrique, une tonalité</li> <li>• Piézo-électrique, deux tonalités</li> <li>• Transducteur, une tonalité</li> <li>• Transducteur, deux tonalités</li> </ul>	<ul style="list-style-type: none"> <li>• Piézo-électrique, une tonalité</li> </ul>	<ul style="list-style-type: none"> <li>• Piézo-électrique, une tonalité</li> <li>• Piézo-électrique, deux tonalités</li> </ul>	<ul style="list-style-type: none"> <li>• Piézo-électrique, une tonalité</li> </ul>	<ul style="list-style-type: none"> <li>• Piézo-électrique, une tonalité</li> <li>• Piézo-électrique, deux tonalités</li> </ul>	<ul style="list-style-type: none"> <li>• Piézo-électrique, une tonalité</li> </ul>
COULEUR DU BOÎTIER	<ul style="list-style-type: none"> <li>• Noir</li> <li>• Gris</li> </ul>	<ul style="list-style-type: none"> <li>• Noir</li> </ul>	<ul style="list-style-type: none"> <li>• Noir</li> <li>• Gris</li> </ul>	<ul style="list-style-type: none"> <li>• Noir</li> </ul>	<ul style="list-style-type: none"> <li>• Noir</li> <li>• Gris</li> </ul>	<ul style="list-style-type: none"> <li>• Chrome</li> <li>• Gris</li> </ul>
CONNECTIVITÉ	<ul style="list-style-type: none"> <li>• DeviceNet</li> <li>• Standard</li> </ul>	<ul style="list-style-type: none"> <li>• Standard</li> </ul>	<ul style="list-style-type: none"> <li>• Standard</li> </ul>	<ul style="list-style-type: none"> <li>• Standard</li> </ul>	<ul style="list-style-type: none"> <li>• Standard</li> </ul>	<ul style="list-style-type: none"> <li>• Standard</li> </ul>
TENSIONS DISPONIBLES	<ul style="list-style-type: none"> <li>• 12 V c.c.</li> <li>• 24 V c.c.</li> <li>• 120 V c.a.</li> <li>• 240 V c.a.</li> </ul>	<ul style="list-style-type: none"> <li>• 24 V c.c.</li> <li>• 120 V c.a.</li> <li>• 240 V c.a.</li> </ul>	<ul style="list-style-type: none"> <li>• 12 V c.c.</li> <li>• 24 V c.c.</li> <li>• 120 V c.a.</li> <li>• 240 V c.a.</li> </ul>	<ul style="list-style-type: none"> <li>• 24 V c.c.</li> <li>• 120 V c.a.</li> <li>• 240 V c.a.</li> </ul>	<ul style="list-style-type: none"> <li>• 24 V c.c.</li> <li>• 120 V c.a.</li> <li>• 240 V c.a.</li> </ul>	<ul style="list-style-type: none"> <li>• 24 V c.c.</li> <li>• 120 V c.a.</li> <li>• 240 V c.a.</li> </ul>

### Options de couleur de capuchon



3 – Vert

4 – Rouge

5 – Orange

6 – Bleu

7 – Incolore

8 – Jaune

## Balises lumineuses industrielles

- Balises lumineuses modulaires faciles à installer, proposant des signaux halogènes fixes, clignotants et tournants, stroboscopiques au xénon et la technologie à DEL
- Signalisation stroboscopique intense pour signaler les zones qui requièrent votre attention
- Disponible dans un grand choix d'options de montage, tensions, tailles et couleurs, pour pratiquement toutes les applications
- Type UL 4/4X/13, IP65 (intérieur/extérieur)
- Type UL 3R, IP66 (855B-GMS)
- cULus, CE



	Ø 90 mm	Ø 120 mm	Ø 160 mm	Carré
	855BS	855BM	855BL	855B-GMS
OPTIONS D'ÉCLAIRAGE	<ul style="list-style-type: none"> <li>• Ampoule halogène (fixe/clignotante/tournante)</li> <li>• DEL (fixe/clignotante/stroboscopique/tricolore)</li> <li>• Tube au xénon (stroboscopique)</li> </ul>	<ul style="list-style-type: none"> <li>• Ampoule halogène (fixe/clignotante/tournante)</li> <li>• Tube au xénon (stroboscopique)</li> </ul>	<ul style="list-style-type: none"> <li>• Ampoule halogène (fixe/clignotante/tournante)</li> <li>• Tube au xénon (stroboscopique)</li> </ul>	<ul style="list-style-type: none"> <li>• Tube au xénon (stroboscopique)</li> </ul>
OPTIONS DE MONTAGE	<ul style="list-style-type: none"> <li>• En surface</li> <li>• Sur filetage NPT</li> <li>• Tube</li> </ul>	<ul style="list-style-type: none"> <li>• En surface</li> <li>• Sur filetage NPT</li> <li>• Tube</li> </ul>	<ul style="list-style-type: none"> <li>• En surface</li> <li>• Sur filetage NPT</li> <li>• Tube</li> </ul>	<ul style="list-style-type: none"> <li>• En surface</li> </ul>
TENSIONS DISPONIBLES	<ul style="list-style-type: none"> <li>• 12 V c.a./c.c.</li> <li>• 24 V c.a./c.c.</li> <li>• 120 V c.a.</li> <li>• 240 V c.a.</li> </ul>	<ul style="list-style-type: none"> <li>• 12 V c.a./c.c.</li> <li>• 24 V c.a./c.c.</li> <li>• 120 V c.a.</li> <li>• 240 V c.a.</li> </ul>	<ul style="list-style-type: none"> <li>• 12 V c.a./c.c.</li> <li>• 24 V c.a./c.c.</li> <li>• 120 V c.a.</li> <li>• 240 V c.a.</li> </ul>	<ul style="list-style-type: none"> <li>• 24 V c.a./c.c.</li> <li>• 120 V c.a.</li> <li>• 240 V c.a.</li> </ul>

## Alarmes à montage sur panneau

- Optimisation de l'espace avec des dispositifs prêts à installer sur panneau de commande
- Dispositifs comprenant des avertisseurs sonores, des balises lumineuses à DEL, des lampes stroboscopiques au xénon et des avertisseurs sonores/DEL combinés, ainsi que des alarmes à double circuit
- Réduction notable de l'encombrement sur le panneau et du temps d'installation
- Dispositifs à fixation par l'arrière et protection contre les contacts accidentels, ajoutant un haut niveau d'intégrité environnementale à votre panneau
- Type UL 4/4X/13, IP65 (intérieur/extérieur)
- Orifice 22,5 mm ou 30,5 mm avec adaptateur
- cULus, CE



	ETAT UNIQUE				ETAT DOUBLE
	855P	855PB	855PS	855PC	855PD
TYPE D'INDICATION	<ul style="list-style-type: none"> <li>• Avertisseur sonore (continu/pulsant)</li> </ul>	<ul style="list-style-type: none"> <li>• DEL (fixe/clignotante)</li> </ul>	<ul style="list-style-type: none"> <li>• Tube au xénon (stroboscopique)</li> </ul>	<ul style="list-style-type: none"> <li>• Combinaison d'avertisseur sonore et de DEL (fixe/clignotante) synchronisés</li> </ul>	<ul style="list-style-type: none"> <li>• DEL et avertisseur sonore combinés</li> <li>• DEL (fixe/clignotante) avec capuchon complet bicolore ou demi-capuchon avec cloison</li> </ul>
TAILLES DISPONIBLES	<ul style="list-style-type: none"> <li>• 30 mm</li> <li>• 45 mm</li> <li>• 65 mm</li> </ul>	<ul style="list-style-type: none"> <li>• 30 mm</li> <li>• 45 mm</li> <li>• 65 mm</li> </ul>	<ul style="list-style-type: none"> <li>• 30 mm (DEL stroboscopique)</li> <li>• 45 mm</li> <li>• 65 mm</li> </ul>	<ul style="list-style-type: none"> <li>• 45 mm</li> <li>• 65 mm</li> </ul>	<ul style="list-style-type: none"> <li>• 30 mm (versions bicolores)</li> <li>• 45 mm</li> <li>• 65 mm</li> </ul>
TENSIONS DISPONIBLES	<ul style="list-style-type: none"> <li>• 12 V c.a./c.c.</li> <li>• 24 V c.a./c.c.</li> <li>• 120 V c.a.</li> <li>• 240 V c.a.</li> </ul>	<ul style="list-style-type: none"> <li>• 12 V c.a./c.c.</li> <li>• 24 V c.a./c.c.</li> <li>• 120 V c.a.</li> <li>• 240 V c.a.</li> </ul>	<ul style="list-style-type: none"> <li>• 12 V c.a./c.c.</li> <li>• 24 V c.a./c.c.</li> <li>• 120 V c.a.</li> <li>• 240 V c.a.</li> </ul>	<ul style="list-style-type: none"> <li>• 12 V c.a./c.c.</li> <li>• 24 V c.a./c.c.</li> <li>• 120 V c.a.</li> <li>• 240 V c.a.</li> </ul>	<ul style="list-style-type: none"> <li>• 24 V c.a./c.c.</li> <li>• 120 V c.a.</li> <li>• 240 V c.a.</li> </ul>

## Eclairages pour panneau

- Idéal pour les OEM et les fabricants de panneaux qui cherchent à réduire le nombre de composants sans compromettre la fiabilité et/ou la fonctionnalité de leurs conceptions
- Evite d'acheter des lampes fluorescentes distinctes
- Les éclairages pour panneau peuvent rester allumés en permanence du fait de la faible consommation électrique et de la dissipation thermique minimale de cette technologie moderne sans entretien
- Listé cULus et marquage CE



855L

	855L-NX1	855L-NX2	855L-NX3	855L-NX4
INTERRUPTEUR MARCHÉ/ARRÊT	• Oui	• Non	• Oui	• Non
TENSION DE FONCTIONNEMENT	• 24 à 48 V c.a./c.c.	• 24 à 48 V c.a./c.c.	• 120 à 240 V c.a./c.c.	• 120 à 240 V c.a./c.c.

## Avertisseurs sonores

- Les avertisseurs sonores électroniques industriels à montage en surface et mural proposent des capacités de commande de volume et de messages vocaux multi-tonalités et multi-étages
- Les avertisseurs sonores industriels et enregistrables hautes performances sont disponibles en dispositifs autonomes ou équipés de petites balises lumineuses carrées pour une haute visibilité (voir page 4 pour les options de couleur du capuchon des balises lumineuses)
- Type UL 13/3R, IP56 (855H)
- Type UL 4/4X/13/3R, IP66/67 (enregistrable)
- Type UL 4/4X/13, IP66 ou 3R/13, IP54 (855H-SG/FG)
- cULus, CE



855H enregistrables



855H à usage général



855H hautes performances

	855H à usage général	855H hautes performances	855H enregistrables
OPTIONS DE MONTAGE	• Montage en surface • Montage semi-encasté	• Montage en surface	• Montage en surface • Support ajustable (type évasé)
SORTIES SONORES	• 108 dB/3 tonalités (1 étage) • 113 dB/3 tonalités (2 étages)	• 100 dB/10 tonalités (1 étage) • 100 dB/10 tonalités (2 étages) • 104 dB/32 tonalités (3 étages) • 112 dB/32 tonalités (3 étages) • 119 dB/45 tonalités (3 étages) • 126 dB/45 tonalités (3 étages)	• 101 dB voix, 110 dB tonalité/ 45 tonalités (4 étages) • 111 dB voix, 126 dB tonalité/ 45 tonalités (4 étages)
OPTIONS D'ÉCLAIRAGE	• –	• Tube au xénon (stroboscopique, 5 J)	• Balise lumineuse à DEL (rouge, verte ou orange)
TENSIONS DISPONIBLES	• 24 V c.a./c.c. • 120 V c.a. • 240 V c.a.	• 10 à 30 V c.c. • 120 V c.a. • 240 V c.a.	• 10 à 30 V c.c. • 90 à 260 V c.a./c.c.

## Systèmes de signalisation pour environnements dangereux

- Pré-câblés avec fils libres pour une adaptation à la plupart des applications quelle que soit la classe de division, ainsi que pour des niveaux de performance et de fiabilité inégalés
- Construction en plastique stratifié-verre (GRP) léger anticorrosion et plastique résistant aux chocs (ABS – acrylonitrile-butadiène-styrène) pour une qualité durable
- Type UL 4/4X/13, IP66/IP67
- cULus, CE
- Classification des applications
  - Classe I, Division 2, Groupes A, B, C et D\*
  - Classe II, Division 2, Groupes F et G\*
  - Classe III, Division 1 et 2\*



	855XH avertisseur sonore	855XB balise lumineuse	855XC combinaison
OPTIONS D'ÉCLAIRAGE	• –	<ul style="list-style-type: none"> <li>• Tube au xénon (stroboscopique, 5 J)</li> <li>• Tube au xénon (stroboscopique, 10 J)</li> </ul>	• Tube au xénon (stroboscopique, 5 J)
TONALITÉS/ÉTAGES	• 45 tonalités (3 étages)	• –	• 45 tonalités (3 étages)
SORTIE SONORE	<ul style="list-style-type: none"> <li>• 110 dB à 1 m</li> <li>• 117 dB à 1 m</li> </ul>	• –	• 110 dB à 1 m
TENSIONS DISPONIBLES	<ul style="list-style-type: none"> <li>• 10 à 30 V c.c.</li> <li>• 48 V c.c.</li> <li>• 120 V c.a.</li> <li>• 240 V c.a.</li> </ul>	<ul style="list-style-type: none"> <li>• 12 V c.c.</li> <li>• 24 V c.c.</li> <li>• 48 V c.c.</li> <li>• 120 V c.a.</li> <li>• 240 V c.a.</li> </ul>	<ul style="list-style-type: none"> <li>• 24 V c.c.</li> <li>• 48 V c.c.</li> <li>• 120 V c.a.</li> <li>• 240 V c.a.</li> </ul>

\*Conformément aux normes UL nord-américaines (UL 508, UL 1604)

Les tableaux suivants fournissent des renseignements de commande pour certains de nos produits les plus demandés. Pour en savoir plus et pour voir notre gamme complète de solutions de signalisation, consultez le catalogue en ligne des composants industriels Allen-Bradley à l'adresse [www.ab.com/catalogs](http://www.ab.com/catalogs).

### Colonnes lumineuses Control Tower

	Série	854J	855E	854K	855T
	Diamètre	40 mm	50 mm	60 mm	70 mm
Embases de montage	Montage en surface	854J-BSFC	855E-BCBC	854K-BSFC	855T-BCBC
	Montage vertical	854J-BVMC	855E-BVMC	854K-BVMC	855T-BVMC
	Montage sur tige – 10 cm	854J-BPM10C	855E-BPM10C	854K-BPM10C	855T-BPM10C
	Montage sur tige – 25 cm	854J-BPM25C	855E-BPM25C	854K-BPM25C	855T-BPM25C
	Raccord rapide – 10 cm	854J-BQ10C	855E-BMM10C	854K-BQ10C	855T-BMM10C
	Raccord rapide – 25 cm	854J-BQ25C	855E-BMM25C	854K-BQ25C	855T-BMM25C
	Double face	854J-BDSC	–	854K-BDSC	–
Modules lumineux	DEL fixe	854J-+TL ○	855E-+TL ○	854K-+TL ○	855T-B+TL ○
	DEL clignotante	854J-+GL ○	855E-+GL ○	854K-+GL ○	855T-B+GL ○
	Lampe stroboscopique	854J-+BL ○	855E-+BR ○	854K-+BL ○	855T-B+BR ○
Avertisseurs sonores	Piézo-électrique, une tonalité	854J-B+SA3	855E-B+SA3	854K-B+SA3	855T-B+SA3
	Piézo-électrique, deux tonalités	–	855E-B+TA3	–	855T-B+TA3
	Transducteur, une tonalité	–	–	–	855T-B+SA1
	Transducteur, deux tonalités	–	–	–	855T-B+TA1

† Code de tension : 24 = 24 V ca./c.c., 10 = 120 V ca., 20 = 240 V ca.

○ = voir options de couleur de capuchon

### Options de couleur de capuchon



3 – Vert



4 – Rouge



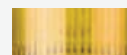
5 – Orange



6 – Bleu



7 – Incolore



8 – Jaune

### Balises lumineuses à DEL rondes 90 mm

	Fixe/clignotante	Lampe stroboscopique	Multicolore (vert/orange/rouge)
Montage en surface	855BS-S♦SL ○	855BS-S■BL ○	855BS-S●ML345
Montage NPT 1/2 pouce	855BS-N♦SL ○	855BS-N■BL ○	855BS-N●ML345
Montage à tube	855BS-T♦SL ○	855BS-T■BL ○	855BS-T●ML345

♦ Code de tension : 35 = 24 V ca./c.c., 45 = 120/240 V ca./c.c.

○ = voir options de couleur de capuchon

■ Code de tension : 35 = 24 V ca./c.c., 10 = 120 V ca., 20 = 240 V ca.

● Code de tension : 24 = 24 V ca./c.c., 10 = 120 V ca., 20 = 240 V ca.

### Avertisseurs sonores électroniques industriels

	Série 855H	Sortie dB(A) 1 m	Référence
Avertisseur à usage général	3 tonalités – 1 circuit	108	855H-SG○GPA
	3 tonalités – 2 circuits	113	855H-SG▲GPE
Hautes performances	32 tonalités – 3 circuits	104	855H-B♦BD
	32 tonalités – 3 circuits	112	855H-B♦CD
	45 tonalités – 3 circuits	119	855H-B♦DD
	45 tonalités – 3 circuits	126	855H-B♦ED
Enregistriables	45 tonalités – 4 circuits	101 voix, 110 tonalités	855H-R▲C
	45 tonalités – 4 circuits	111 voix, 126 tonalités	855H-R▲E
	45 tonalités – 4 circuits	111 voix, 126 tonalités	855H-R▲F

○ Code de tension : 24 = 24 V ca./c.c., 10 = 120 V ca., 20 = 240 V ca.

▲ Code de tension : 30 = 24 V c.c., 45 = 120/240 V ca.

♦ Code de tension : D30 = 24 V c.c., A10 = 120 V ca., A20 = 240 V ca.

### Alarmes à montage sur panneau

	30 mm	45 mm	65 mm
Avertisseurs sonores	855P-B*SH22	855P-B*ME22	855P-B*LE22
Balises lumineuses	855PB-B▼SE ○ 22	855PB-B▼ME ○ 22	855PB-B▼LE ○ 22
Module lumineux et sonore combiné	–	855PC-B▼ME ○ 22	855PC-B▼LE ○ 22
Double circuit – demi-capuchon	855PD-B▼SEH ○ 22	855PD-B▼MEH ○ 22	855PD-B▼LEH ○ 22
Double circuit – module lumineux et sonore combiné	–	855PD-B▼MEC1 ○ 22	855PD-B▼MEC1 ○ 22

\* Code de tension : 30 = 24 V c.c., 10 = 120 V ca., 20 = 240 V ca.

▼ Code de tension : 24 = 24 V ca./c.c., 10 = 120 V ca., 20 = 240 V ca.

○ = voir options de couleur de capuchon

Suivez ROK Automation sur Facebook et Twitter.



Rejoignez-nous sur LinkedIn.

Allen-Bradley, Control Tower, Integrated Architecture, Listen. Think. Solve., PartnerNetwork et les logiciels Rockwell sont des marques commerciales de Rockwell Automation, Inc.

[www.rockwellautomation.com](http://www.rockwellautomation.com)

#### Siège des activités « Power, Control and Information Solutions »

Amérique : Rockwell Automation, 1201 South Second Street, Milwaukee, WI 53204-2496 Etats-Unis, Tél: +1 414.382.2000, Fax : +1 414.382.4444

Europe / Moyen-Orient / Afrique : Rockwell Automation NV, Pegasus Park, De Kleetlaan 12a, 1831 Diegem, Belgique, Tél: +32 2 663 0600, Fax : +32 2 663 0640

Asie Pacifique : Rockwell Automation, Level 14, Core F, Cyberport 3, 100 Cyberport Road, Hong Kong, Tél: +852 2887 4788, Fax : +852 2508 1846

Canada : Rockwell Automation, 3043 rue Joseph A. Bombardier, Laval, Québec, H7P 6C5, Tél: +1 (450) 781-5100, Fax: +1 (450) 781-5101, [www.rockwellautomation.ca](http://www.rockwellautomation.ca)

France : Rockwell Automation SAS – 2, rue René Caudron, Bât. A, F-78960 Voisins-le-Bretonneux, Tél: +33 1 61 08 77 00, Fax : +33 1 30 44 03 09

Suisse : Rockwell Automation AG, Av. des Baumettes 3, 1020 Renens, Tél: 021 631 32 32, Fax: 021 631 32 31, Customer Service Tél: 0848 000 278